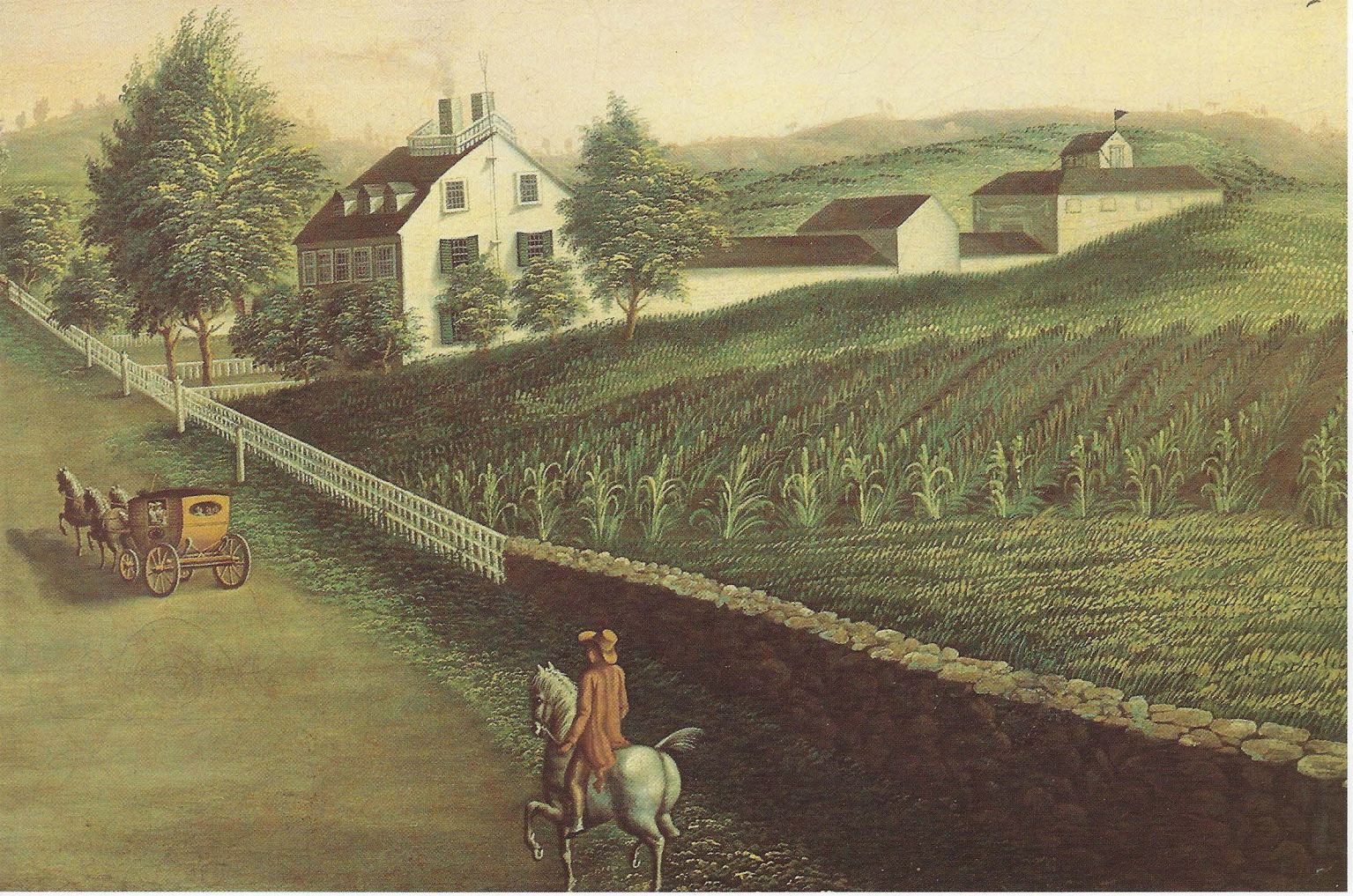
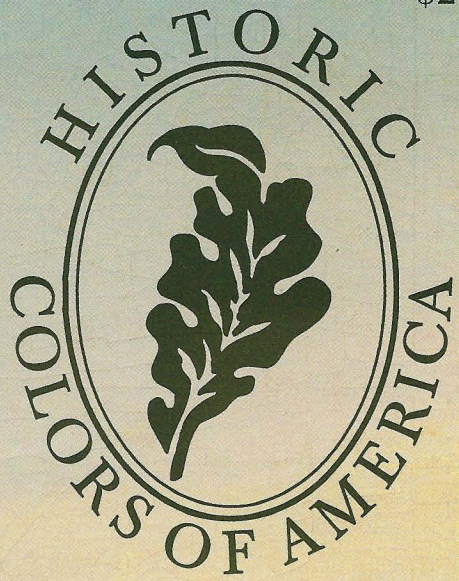


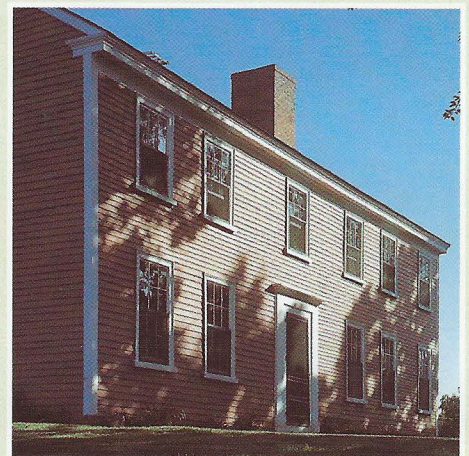
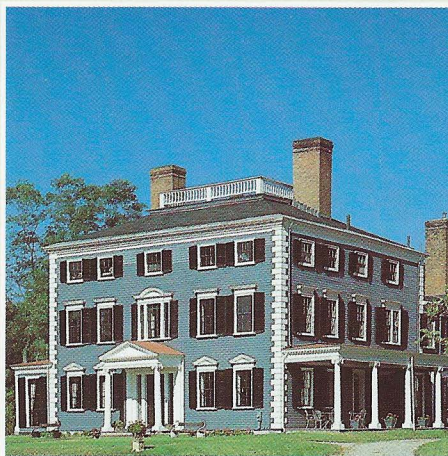
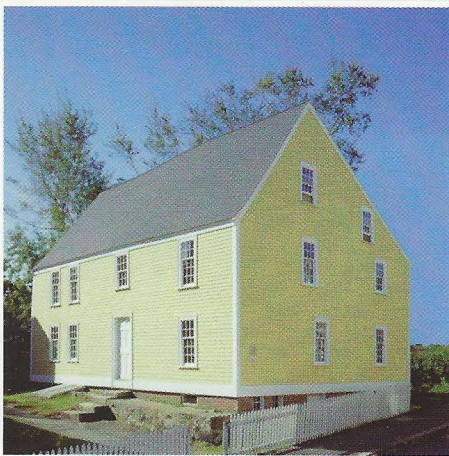
\$2.00



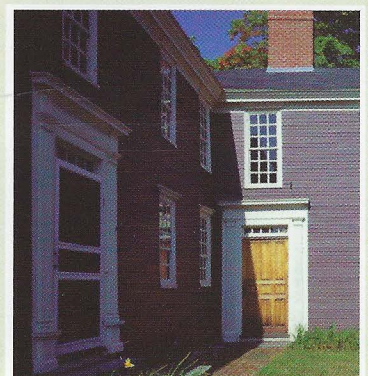
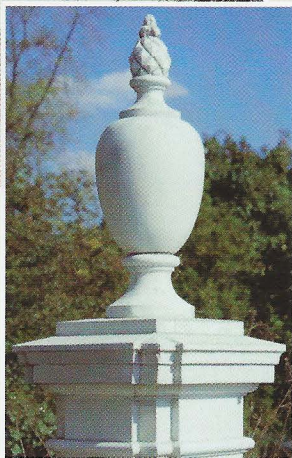
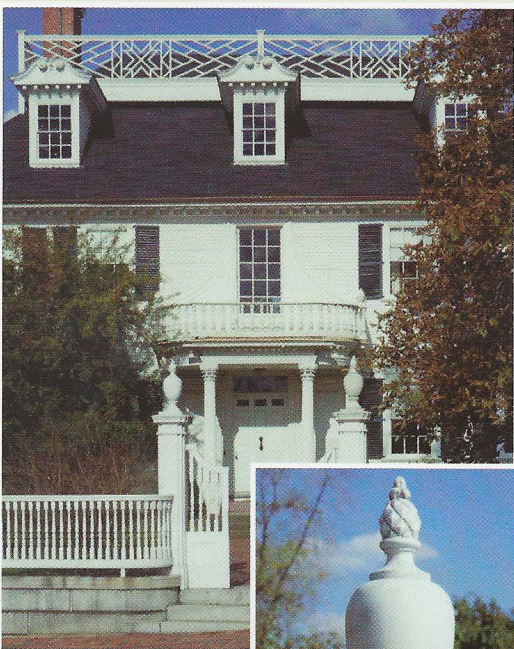
Osel Pinturas

Colores en Exteriores

¿Cómo lucían los colores en el pasado? Por muchos años los historiadores estaban convencidos, de que los colores en el pasado eran suaves y grisáceos, esto venía de observaciones que se hacían al levantar las capas de pintura nueva y ver que la pintura vieja daba esos tonos. Las investigaciones científicas actuales de estas pinturas, han descubierto que existía una paleta de colores vibrantes en combinaciones sorprendentemente extravagantes.



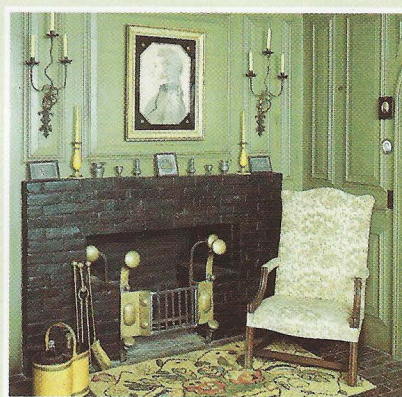
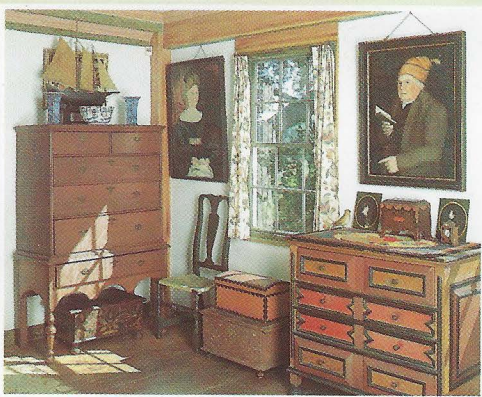
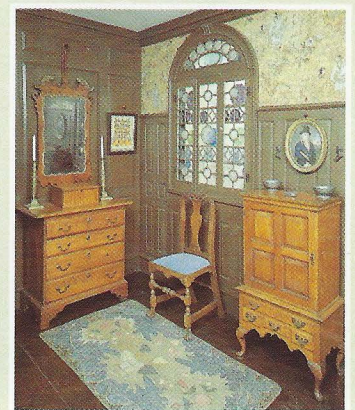
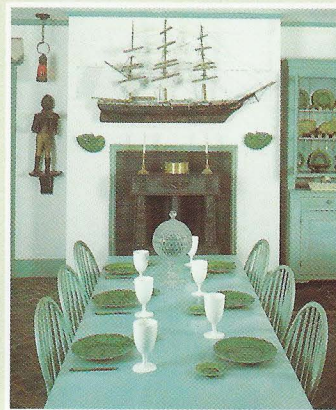
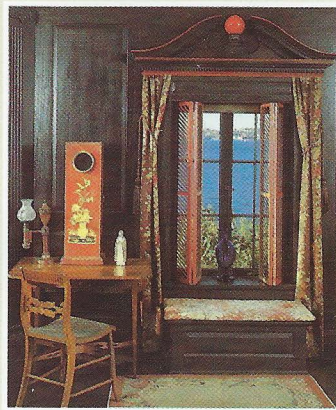
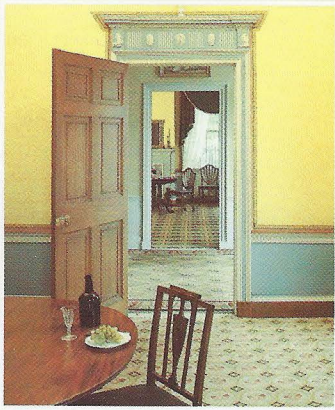
Los conservadores y restauradores de La Sociedad Preservadora de Antigüedades de Nueva Inglaterra (SPNEA), llamaron mucho la atención, al poner al descubierto a Norteamérica cómo lucían aquellos colores originalmente, antes de que el tiempo, la luz solar y el clima los transformaran.



Photographs provided by SPNEA.

Colores en Interiores

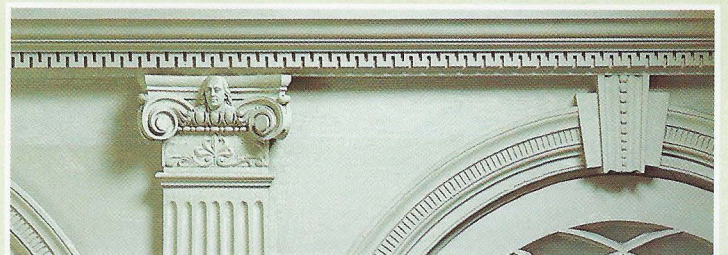
En el pasado, la tendencia dominante en los hogares, eran los colores fuertes. Las combinaciones de los colores brillantes en la madera y los colores vibrantes en las paredes daban vida a las habitaciones. Estudiosos conservadores del Centro del SPNEA, hicieron una investigación en museos, casas y propiedades privadas, en toda la Unión Americana para comprender, preservar y recrear los colores históricos de Norteamérica.

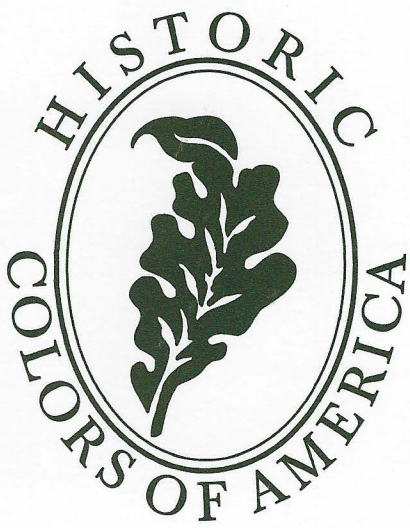


S · P · N · E · A

El Centro de Conservación de la SPNEA ubicado en la ciudad de Boston, ofrece sus servicios a los propietarios, coleccionistas, museos, agencias de asistencia y al público en general, para la conservación de edificios, casas, muebles y objetos antiguos.

Para más información sobre el SPNEA y los servicios que ofrece escriba a esta dirección 141 Cambridge Street, Boston, MA 02114, o llame al (617) 227-3856





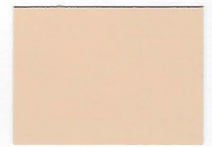
Portsmouth Spice



Jonquil



Georgian Yellow



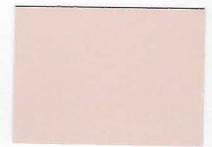
Barrett Quince



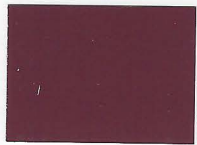
Clementine



Goldenrod



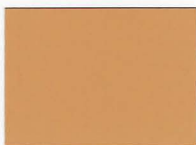
York Bisque



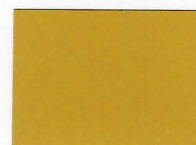
Beetroot



Shaker Red



India Trade



Curry



Lyman Camellia



Madder



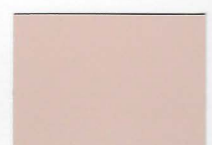
Codman Claret



Pumpkin



Farmhouse Ochre



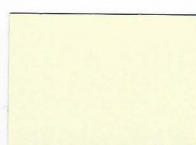
Woodstock Rose



Covered Bridge



Stagecoach



Andover Cream



English Bartlett



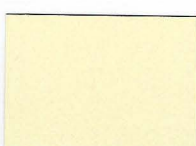
Tailor's Buff



Alden Till



Richardson Brick



Pale Organza



Gable Green



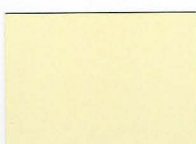
Blonde Lace



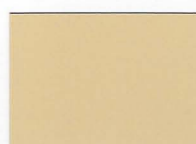
Flowering Chestnut



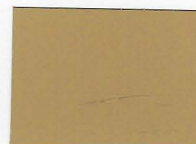
Redrock Canyon



Emma



Knightley Straw



Danish Pine



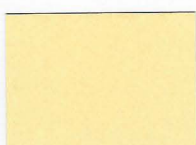
Mountain Laurel



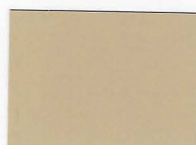
Roseland



Cogswell Cedar



Lady Banksia



Asian Jute



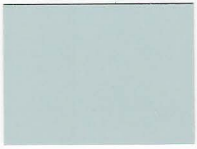
Canyon Gold



Rundlet Peach



Colors shown are available in interior and exterior finishes.



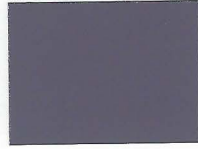
Tudor Ice



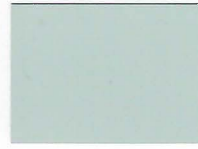
Standish Blue



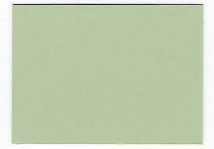
Tory Blue



Muted Mulberry



Amelia



Marrett Apple



Appleton



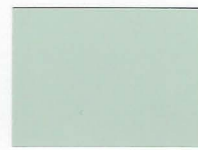
Portsmouth Blue



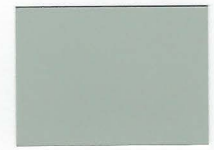
Bold Bolection



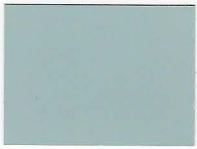
Concord Grape



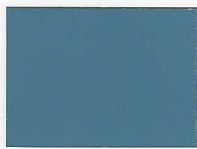
Hawthorne



Historic Morning Dew



Lucinda



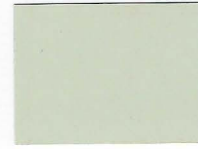
Rocky Hill



Biloxi Blue



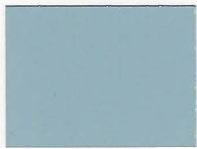
Plum Island



Elise



Melville



Bulfinch Blue



Winter Harbor



Bowen Blue



Emily



Saxon Blue



Seal Blue



Citadel Blue



Robin's Egg



Newport Indigo



Meetinghouse Blue



Glacier Bay



Volute



Lexington Blue



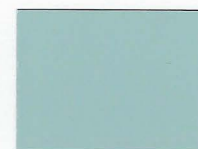
China Aster



Asher Benjamin



Beauport Aubergine



Cottage Green



Coral Springs

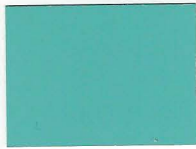




Bristol Green



Green Bonnet



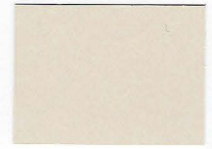
Veranda Blue



Phillips Green



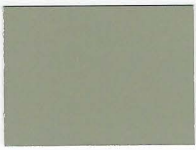
Gedney Green



Wild Oats



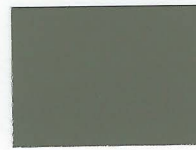
Longfellow



Wainscot Green



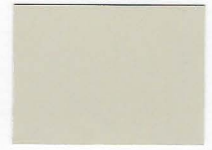
Grasshopper



Boardman



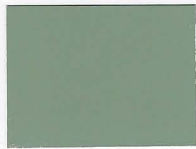
Pointed Fir



Yarmouth Oyster



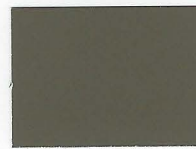
Viscaya



Whispering Willow



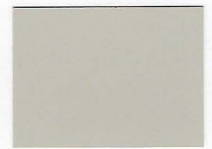
Blue Winged Teal



Warren Tavern



Brattle Spruce



Parsnip



Hazelwood



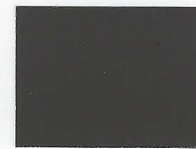
Winter Balsam



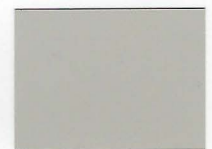
Langdon Dove



Newbury Moss



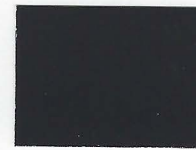
Moss Glen



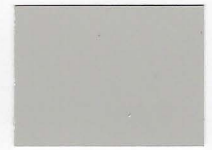
Jackson Antique



Picholine



Sayward Pine



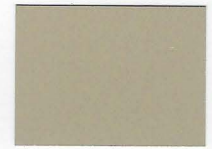
Phelps Putty



Amish Green



Jewett White



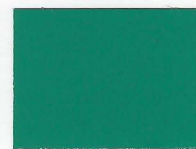
Bayberry Wax



Venetian Glass



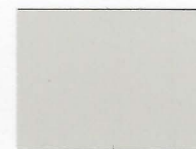
Brookside



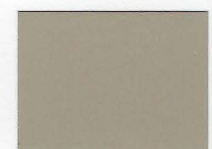
Grassy Meadow



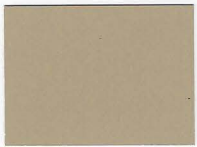
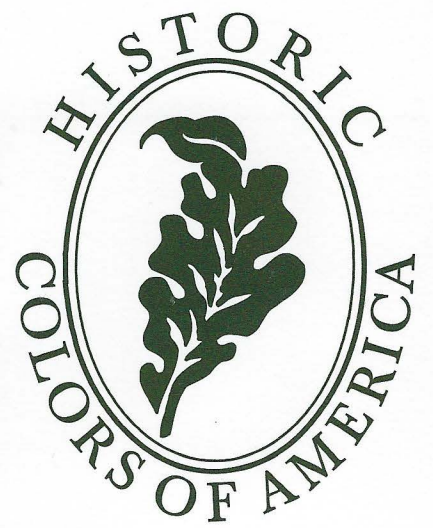
Baize



Plymouth Beige



Sandy Bluff



Flaxen Field



Nankeen



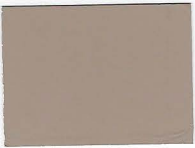
Ginger Root



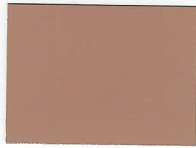
Tankard Gray



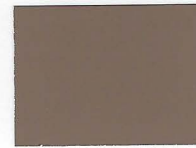
Rain Barrel



Winter Meadow



Maple



Hitching Post



Pettingill Sage



Coastal Sand



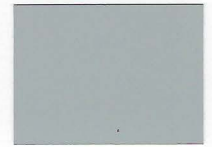
Bean Pot



Cummings Oak



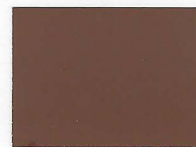
Tyson Taupe



Vinal Haven



Wooly Thyme



Brownstone



Wooden Nutmeg



Monument Gray



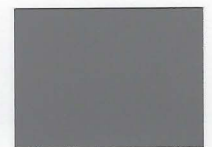
Burnished Pewter



Otis Madiera



Bargeboard Brown



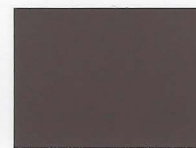
Fieldstone



Milkweed



Liberty



Rawhide



Gropius Gray



Pitch Pine



Britches



Palomino



Burnt Umber



Chocolate



Polished Pewter



Sturgis Gray



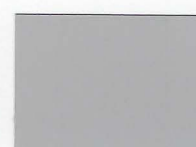
Toffee



Portobello



Hickory Nut



Quincy Granite



Vermont Slate

Estos tonos pueden variar ligeramente de acuerdo al uso en el área, superficie, aplicación, brillo e iluminación.
 Para asegurar su decisión, seleccione el color en el lugar donde aplicará la pintura, bajo condiciones de luz natural como artificial.



Los Colores Históricos de Norteamérica han sido seleccionados de cientos de muestras de pintura tomadas de los edificios y objetos históricos, desde esculturas populares hasta elegantísimos armarios. Dichos colores forman una paleta donde se incluyen los tonos como el Farmhouse Ochre (Ocre Establos), hasta el Codman Claret (Rojos Burdeos), así como los colores brillantes más destacados de la época entre los siglos XVIII y XIX.

Si su casa es del período del estilo Colonia o Federal Americano, y busca la mejor forma de seleccionar los colores de estas épocas como la Greco Renacentista, Victoriana, Estilo Rígido o Reina Anna, esta paleta de colores le orientará y enriquecerá completamente en los tonos y combinaciones que se posicionaron en ese tiempo.



All colors approved and authorized by SPNEA made by Pinturas Osel, member Color Guild International under license from SPNEA.

- | | | | |
|--|---|---|--|
| <ul style="list-style-type: none"> • OFICINAS Y PLANTA MONTERREY • Av. Acapulco 1500 Col. J. Zozaya • Cd. Guadalupe, N.L. C.P. 67110 • Conm. (81) 81-31-3333 • Fax. (81) 83-41-3300 • Apdo. Postal 1207 Monterrey N.L. | <ul style="list-style-type: none"> • SUCURSAL CENTRO • San Luis Tlailco 8-A Col. San L. Tlailco • Naucalpan de Juárez • Estado de México C.P. 53630 • Tels. (55) 53-12-7270 / (55) 53-12-7271 • Tel/Fax (55) 53-12-7272 | <ul style="list-style-type: none"> • SUCURSAL OCCIDENTE • Av. López Mateos Sur 4550 Bodega 5 • Col. Francisco Sarabia • Zapopan Jal. C.P. 45239 • Tel. (33) 36-84-8373 • Tel/Fax 36-84-8374 | <ul style="list-style-type: none"> • SUCURSAL NOROESTE • José María Mendoza 613 • Col. Choyal • Hermosillo, Son. C.P. 83130 • Tel (662) 260-6746 / (662) 260-6747 • Tel/Fax (662) 62-60-8386 |
|--|---|---|--|

www.pinturasosel.com